

Hybride rooster vmbo

Het is helaas (nog) niet mogelijk om alle leerlingen tegelijk op school te ontvangen. Daarom hebben alle klassen een hybride rooster.

Dat betekent dat leerjaar 1 t/m 3 volgens onderstaand rooster op school les krijgen. De andere dagen volg je de lessen thuis online als toehoorder.

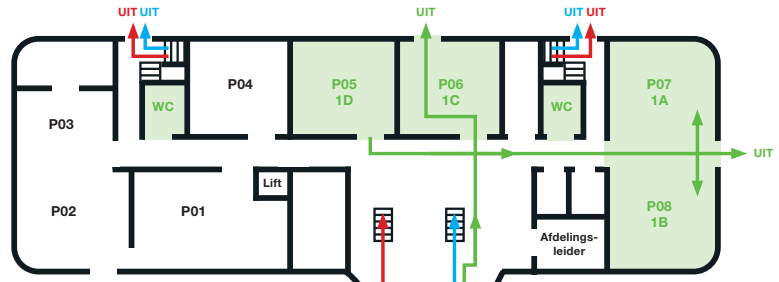
	week 20 17 t/m 21 mei	week 21 24 t/m 28 mei	week 22 31 mei t/m 4 juni	week 23 7 t/m 11 juni	week 24 14 t/m 18 juni	week 25 21 t/m 25 juni	week 26 28 juni t/m 2 juli
maandag	groep A en X	2e Pinksterdag	groep A en X	groep B en Z	groep A en X	proefwerkweek schoolexamen 2	inhaaldag PW-week
dinsdag	groep B en Z	groep A en X	groep B en Z	groep A en X	groep B en Z	proefwerkweek schoolexamen 2	
woensdag	groep A en X	groep B en Z	groep A en X	groep B en Z	groep A en X	proefwerkweek schoolexamen 2	herkansingen SE
donderdag	groep B en Z	groep A en X	groep B en Z	groep A en X	groep B gr. X en Z = SE2	proefwerkweek schoolexamen 2	
vrijdag	groep A en X	groep B en Z	groep A en X	groep B en Z	groep A gr. X en Z = SE2	proefwerkweek schoolexamen 2	

Klas	Achternaam	Achternaam
Klas 1a	groep A: Ata t/m Has	groep B: John t/m Wic
Klas 1b	groep A: Asf t/m Kor	groep B: Mon t/m Wit
Klas 1c	groep A: All t/m Lin	groep B: Rod t/m Zwa
Klas 1d	groep A: Bar t/m Roo	groep B: Rui t/m Ver
Klas 1e	groep A: Ber t/m Lin	groep B: Mis t/m Yaz
Klas 1f	groep A: Akd t/m Inp	groep B: Jon t/m Vri
Klas 2a	groep A: Alc t/m Zeg	
Klas 2b	groep A: Abd t/m Jon	groep B: Koe t/m Zor
Klas 2c	groep A: Bee t/m Hor	groep B: Jak t/m Wil
Klas 2d	groep A: Bak t/m Kok	groep B: Kre t/m Zui
Klas 2e	groep A: Abb t/m Kuh	groep B: Rij t/m Zel
Klas 3Ba	groep X: Abo t/m Pri	groep B: Rui t/m Voo
Klas 3Bb	groep Z: Abd t/m Ye	
Klas 3Ka	groep X: Aye t/m Lak	groep Z: Loo t/m Wij
Klas 3Kb	groep X: Ahm t/m Hof	groep Z: Smi t/m Wil
Klas 3Kc	groep X: Doe t/m Kat	groep Z: Kol t/m Oca
Klas 3Kd	groep X: Jan t/m Sch	groep Z: Smi t/m Yum

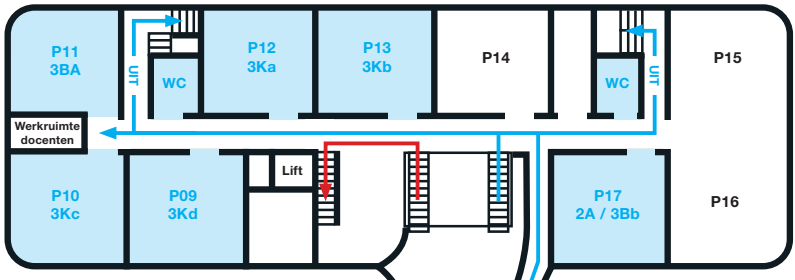
Afspraken

Om drukte in het gebouw en op het schoolplein te voorkomen blijven de volgende regels van toepassing:

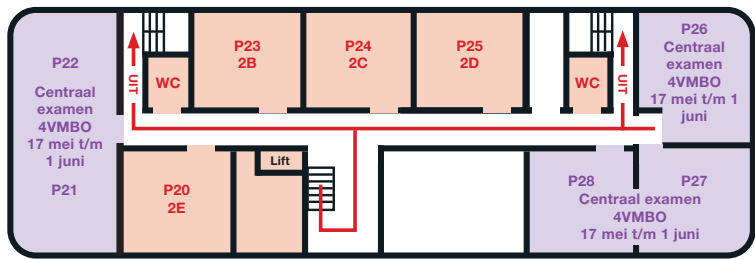
- Klassen zullen, zoveel mogelijk, in een vast lokaal onderwijs volgen. In de bovenbouw is dit niet altijd mogelijk in verband met de verschillende vakkenpakketten. Docenten zullen van lokaal wisselen en leerlingen blijven, daar waar mogelijk, in het lokaal.
- Indien een les vanwege afwezigheid van de docent geen doorgang kan vinden wordt deze zoveel als mogelijk opgevangen door een andere docent zodat er geen tussenuren ontstaan.
- Leerlingen in de bovenbouw hebben vanwege de diversiteit in het vakkenpakket in een enkel geval een tussenuur. Leerlingen met een tussenuur dienen in een daartoe aangewezen ruimte te werken aan hun huiswerk.
- Leerlingen mogen **niet eerder dan 15 minuten** voor aanvang van hun eerste les op school komen.
- Leerlingen wordt gevraagd om bij aankomst op school onmiddellijk naar het lokaal en **na afloop van de laatste les direct naar huis** te gaan.
- Leerlingen wordt dringend verzocht om beperkt gebruik te maken van kluisjes en hun persoonlijke eigendommen (jassen en tassen) mee te nemen naar het lokaal.
- Er zijn aparte in- en uitgangen waarbij de leerlingen het schoolgebouw kunnen betreden of verlaten. Deze zijn afhankelijk van de locatie en het leslokaal (rood, groen of blauw) waar de lessen worden gevolgd. De bijlage met plattegronden maakt dit duidelijk.
- In het schoolgebouw zijn er looproutes aangegeven (rood, groen of blauw) met hoofdzakelijk eenrichtingsverkeer voor de gangen en trappenhuizen. De stippen die de looproute aangeven zijn geplaatst op 1,5 meter afstand zodat deze de leerlingen helpen voldoende afstand van elkaar te houden bij het betreden en verlaten van het gebouw.
- De basisregel op het schoolplein en in het gehele gebouw is '**rechts houden**'.
- Bij binnenkomst en verlaten van een lokaal dienen leerlingen de **handen** te '**wassen**' met desinfecterende handgel. De handgel is in ieder lokaal en bij de ingang aanwezig.
- De werkwijze voor het betreden van het leslokaal:
 - De eerste leerling die het lokaal binnenkomt, gaat aan de verste tafel zitten.De werkwijze voor het verlaten van het leslokaal:
 - De leerling die het dichtst bij de deur zit, verlaat als eerste het lokaal
- Bij tussentijdse lokaalwisselingen dienen leerlingen en docenten de **eigen tafel** bij binnenkomst en het verlaten te **reinigen**. (materiaal is hiervoor aanwezig).



Vellesan College
PLATANENSTRAAT
 Begane grond



Vellesan College
PLATANENSTRAAT
 1e Verdieping



Vellesan College
PLATANENSTRAAT
 2e Verdieping